

Thema: Prater Wien

Autor: k.A.



Foto: Graf

Thema: Prater Wien

Autor: k.A.

Heute eröffnet Madame Tussauds im Wiener Prater

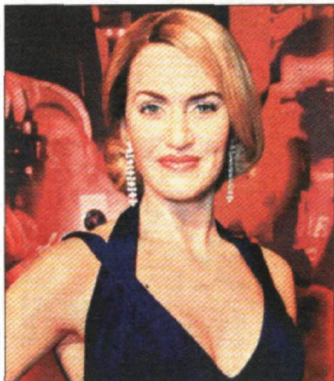
# Total verwachst! Obama sieht aus wie „Lebensmensch“ Petzner ... und der Papst wie Leslie Nielsen („Die nackte Kanone“)

Ups, wenn sich da die Wachs-künstler von Madame Tussauds aus London nicht eine kleine optische Anleihe bei fremden Promis geholt haben? Jedenfalls haben ein paar der Figuren, die heute im Wiener Prater der Öffentlichkeit präsentiert werden, eine verblüf-

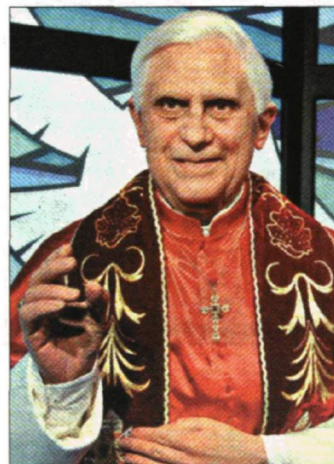
fende Ähnlichkeit mit anderen Zeitgenossen. Der Papst ist ein bisschen verwachst, sieht aus wie Leslie Nielsen, „Lebensmensch“ Petzner gleicht wie ein Zwilling US-Präsident Obama. Doch die Verantwortlichen versichern: „Die Ähnlichkeiten sind rein zufällig.“



Das Lachen, die Ohren, die Frisur: Barack Obama (li.) und sein BZÖ-Doppelgänger



Die Original-Wachsfigur von Kate Winslet (li.), das optische Vorbild Sarah Connor



So sieht der Papst (li.) nicht wirklich aus – ist das Leslie Nielsen (†) in Soutane?



Superstar Falcos Figur (li.) sieht irgendwie aus wie der junge Charlie Sheen

Anfragen für weitere Nutzungsrechte an den Verlag  
Fotos: Tschlier, Archiv, picturedesk, AFP, Reuters