



Thema: Prater Wien

Autor: k.A.

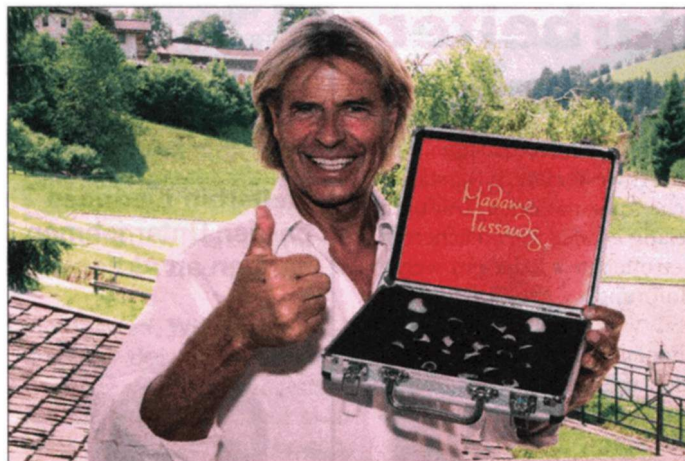
Der Sänger und Entertainer bekommt ein Ebenbild in den Hallen von „Madame Tussauds“ Wien

Hansi Hinterseer als Wachsfigur

Kürzlich hat ein Treffen in Tirol zwischen Hansi Hinterseer und den Künstlern von Madame Tussauds stattgefunden. Die Kreation eines Wachs-Doubles des Schlagersängers startet demnächst.

Kitzbühel | Erfolgreicher Sänger, Moderator und ehemaliger Skirennläufer – so kennt man Hansi Hinterseer seit vielen Jahrzehnten. Bald wird der Sympathieträger auch in Wachs verewigt und in die Räumlichkeiten des bekannten Wachsfigurenkabinetts Madame Tussauds in den Wiener Prater ziehen.

Mit der Kreation eines Wachs-Ebenbildes geht stets ein Vermessungstermin mit den Künstlern aus London einher – dieser hat ganz diskret in Kirchberg stattgefunden.



Freut sich schon auf sein „bäriges“ Wachs-Double, das 2014 enthüllt wird: Hansi Hinterseer. Foto: Madame Tussauds

den. Im Zuge des Treffens wurde Hinterseer zweieinhalb Stunden lang am ganzen Körper vermessen und von allen Seiten fotografiert. „Dies bedeutet für den Künstler eine enorme Geduldssprobe – des-

sen sind wir uns bewusst“, sagt Madame Tussauds Wien-Geschäftsführerin Arabella Kruschinski. „Wir fühlen uns geehrt, dass sich Herr Hinterseer Zeit dafür genommen hat und müssen ihm auch ein

großes Kompliment aussprechen, dass er so lange geduldig mitgemacht hat.“ Hansi Hinterseer freut sich bereits darauf, bald seinem Doppelgänger gegenüberzustehen. „Ich war ehrlich gesagt überrascht, mit welcher Sorgfalt und Liebe zum Detail gearbeitet wird. Ich bin ja sonst lieber in Bewegung, aber für Madame Tussauds habe ich gerne still gehalten“, sagt Hinterseer.

Präsentationstermin im Jahr 2014

Fest steht, dass die Wachsfigur von Hansi Hinterseer erst 2014 der Öffentlichkeit präsentiert wird. Das bärige Wachsdouble wird in den Musikraum von Madame Tussauds Wien ziehen. Ob mit oder ohne Moonboots bleibt vorerst allerdings noch ein Geheimnis ... KA